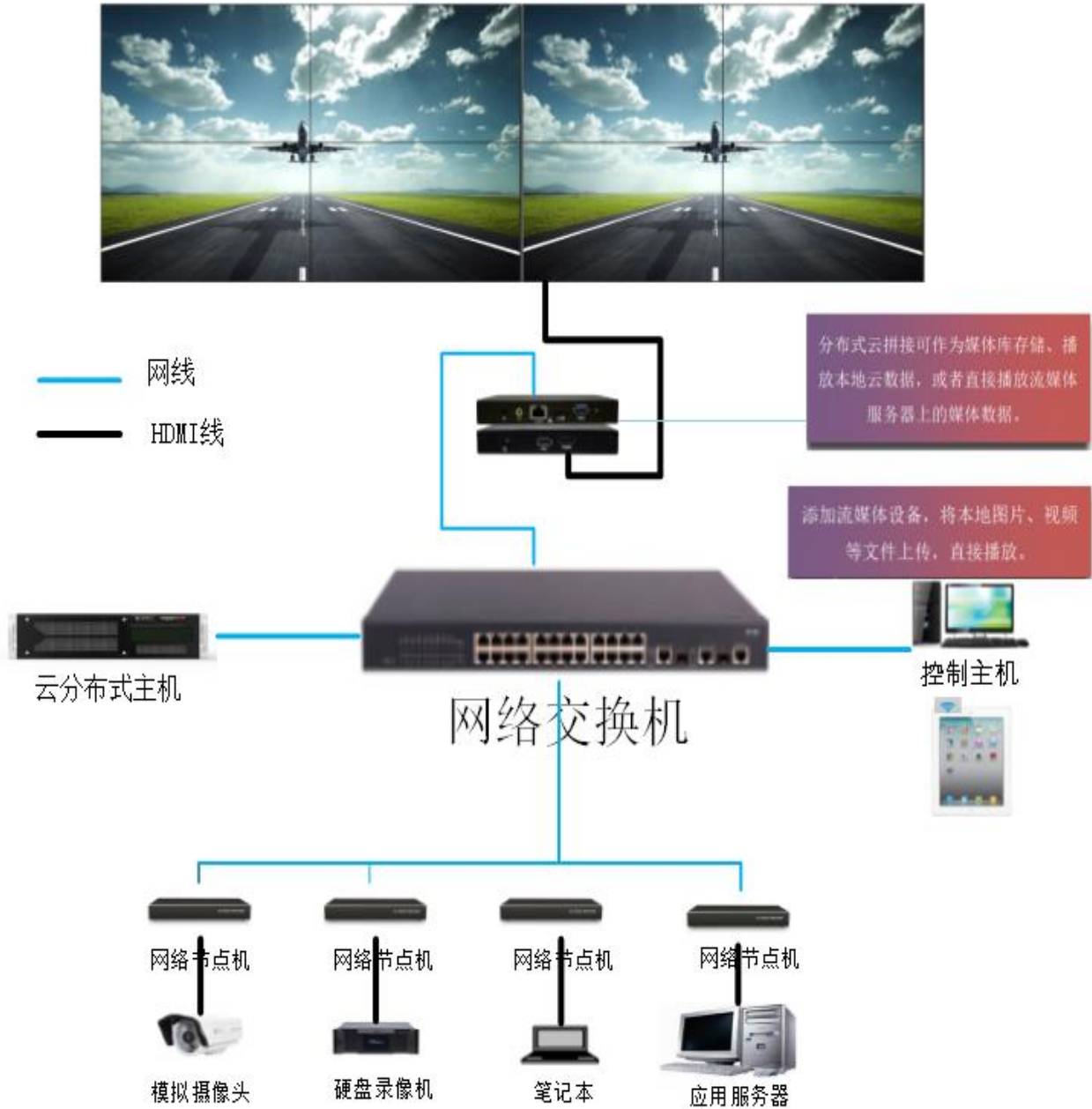
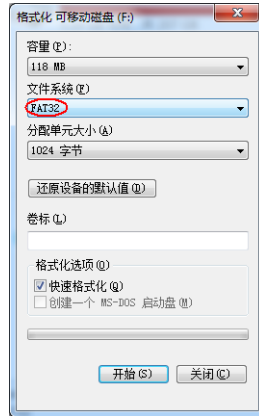


分布式系统快速安装手册

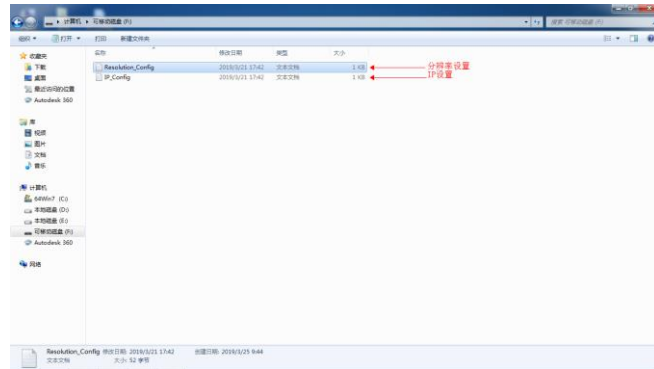


1、IP 设置

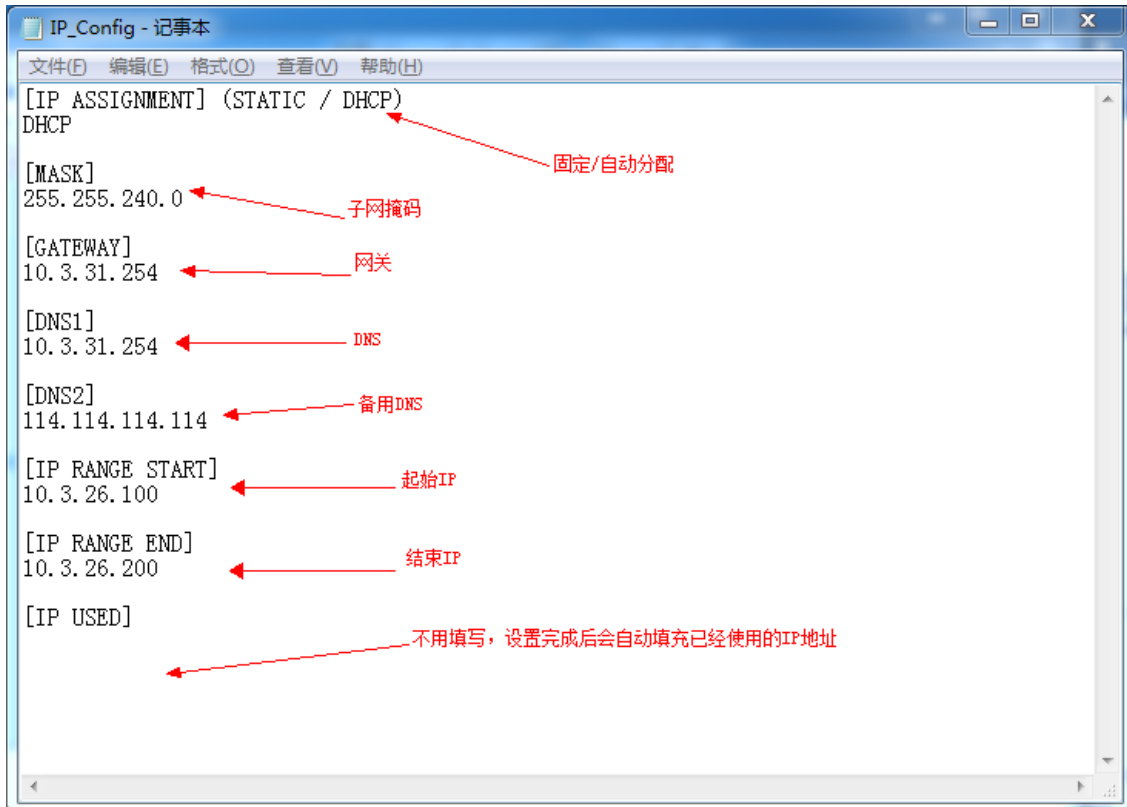
分布式节点机所有线路（电源线、网线、高清线）连接完毕后，需根据现场情况将节点机及服务器（server 端）IP 固定。
注：需要一个 U 盘，容量不需要太大



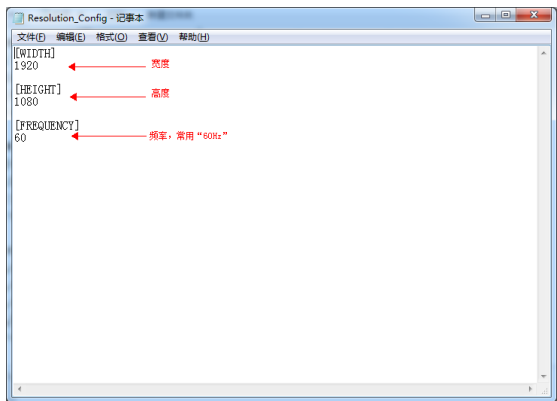
将 U 盘格式化为“FAT32”模式



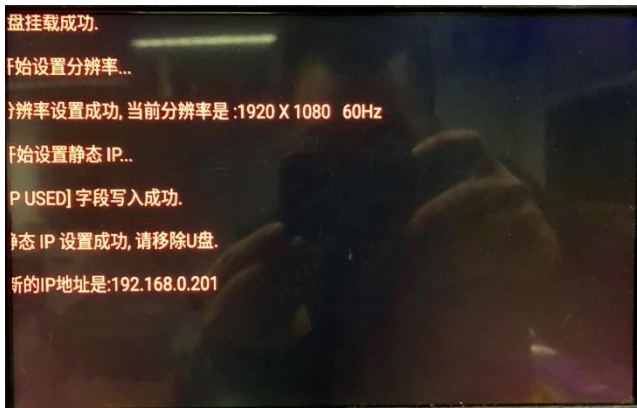
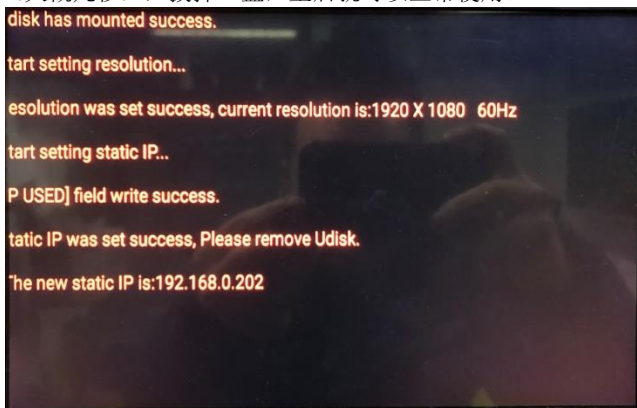
两个文本文件（见附件）：Resolution_Config 为分辨率设置（默认为 1920x1080@60）如不需要改，可不放入 u 盘内
IP_Config 为 IP 设置放入 U 盘根目录，**不要修改名称**



打开文档按需设置内容项，设置完成后保存。



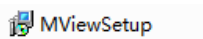
打开文档按需设置内容项，设置完成后保存编辑完成后，节点机在开启状态下，将U盘插入分布式节点盒任意USB口会自动出现以下提示，表示设置成功（大概几秒），拔掉U盘，重启就可以正常使用。



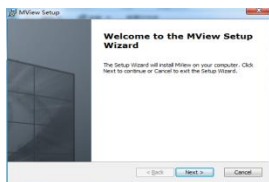
服务器及 server 端 IP 固定，参照 win7 IP 固定。

2、安装 MView

1. 双击 MViewSetup.msi

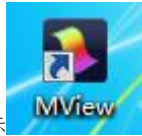


2. 点击“Next”



3. 选择安装类型

3、登录窗口



在控制端系统桌面上双击 MView 图标，输入正确的密码、地址、端口，即可登录控制端。



地址：服务器（MView Server）的 IP 地址（同一网段内可自动获取）


端口号：7681（可以在 Server setting 中修改）

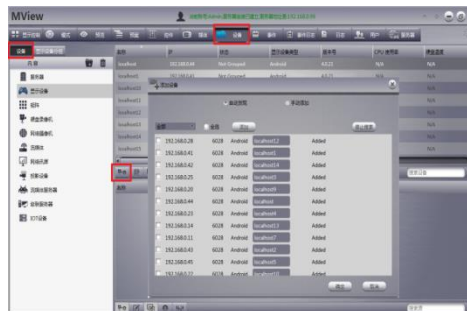
账号/密码：默认为 Admin/admin

注：建议用户首次登录后进行账号/密码修改

4、添加显示设备

1. 添加设备

登入 MView 操作界面，需先添加设备，在设备页面“设备”类型列表中选择“显示设备”，点击添加设备  按钮



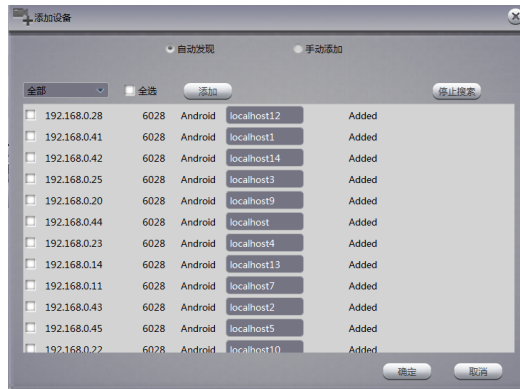
可利用「自动发现」或「手动添加」两种方式添加设备。

在手动添加设备对话框中输入显示端 IP、密码等信息，密码默认为 Admin，端口默认值为 6028，不用修改。




注：在同网域搭建多个服务器的环境下，避免同一群组内的显示设备被其它服务器注册添加，建议设置不同密码以利区别；用户可直接在密码栏位输入自设密码。

建议使用自动发现，选择要添加的设备 IP（节点机在未被添加时，屏幕右下角会显示 IP），如全部添加则勾选“全选”，建议初始密码设为 Admin 在自动发现标签，点击「搜索」可以自动搜索到局域网内已启动的显示端，输入自设密码并点击添加按钮后显示端成功添加到服务器



设备添加完毕，请进入“显示控制页面”，进行分组创建。

2、创建分组

切换到显示控制页面，在左侧选择普通分组或者视频墙分组，点击  按钮，创建分组名称，选择可用设备，如需全选，则勾选全选框，“向右箭头”添加设备，完成后点击确定。（普通分组同理）



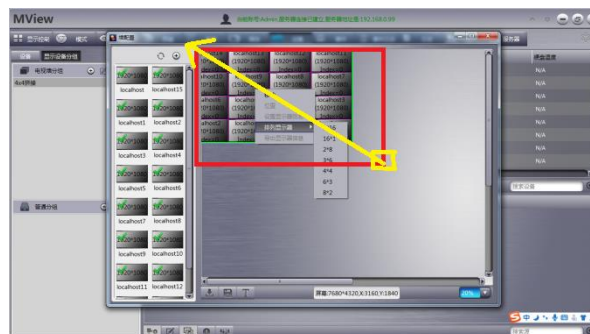
注：分组列表分为电视墙分组和普通分组。


电视墙分组定义为多个显示端通过墙配置后的拼墙显示端（2x2/3x3 拼接墙）。

普通分组定义为单屏显示端（广告机、信发、等需要播放相同画面）。

3、配置分组

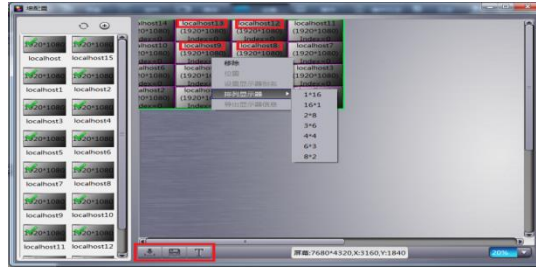
电视墙分组完毕，进入墙配置页面配置拼接墙显示端屏幕，依用户需求将屏幕图示拖拽到右侧编辑区域中完成拼接墙设置。普通分组(单屏)设置完成后，即可进入模式页签进行编辑。



可点  按钮一键添加（一键添加后默认可见一块虚拟屏），在空白区域按住鼠标左键，框选所有虚拟屏，右键选择标准配置模式。配置完后顺序默认错乱，需调整顺序。



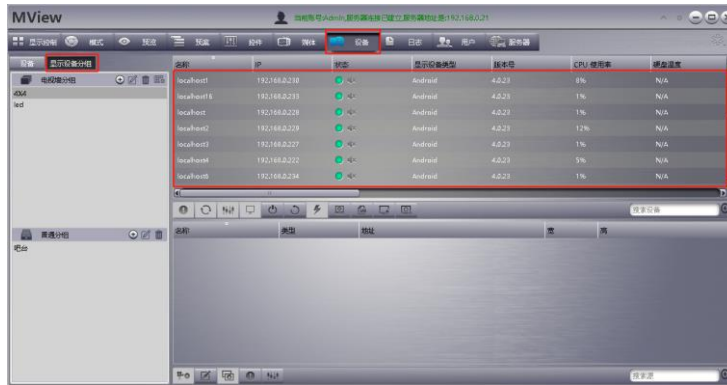
点“T”形按钮，屏幕会显示相应信息。根据屏幕上的正确顺序信息，拖动虚拟屏幕来排列顺序。



排列完成后点中间“保存”按钮，保存完成后再点“加载按钮”配置完成。
(如图完成分布式云节点 4x4 拼墙设置范例)

5、删除设备

如节点机需要移除或注册到其他服务器 (server 上)，则需将要移除的节点机选中右键删除，或全选删除。



如忘记移除或未移除，将其注册到另一台服务器上时，需要抢注 (需知道原密码)

注：有可能出现新旧密码不一样，无法全部注册，所以建议主动删除，而不使用抢注方法，初始密码建议统一为 Admin

6、添加媒体

显示设备及分组完成后，可上传用户需要的媒体，以便进行后续模式的创建及播放。

进入“媒体”页面，依照不同媒体文件夹及格式上传至服务器，页面将显示上传进度。

注：更多详细设置，请参考软件说明书 5.7 媒体。



附件：



Resolution_Config.txt



IP_Config.txt

