

DEPULL

QuickPresent 用户手册

V2.0.28

目录

QuickPresent 用户手册	1
第 1 章 产品介绍	3
1.1 简介	3
1.2 应用环境	4
1.3 产品构成	3
1.4 产品特点	5
1.5 产品规格	错误!未定义书签。
1.6 使用安装方法	10
第 2 章 QuickPoint 操作	11
2.1 QuickPoint 连接	11
QuickPoint 在线执行	11
2.2 QuickPoint for Windows 操作	13
2.3 iOS 连接	21
2.4 Android 设备连接	23
DLNA 连接	23
第 3 章 管理员设置	25
3.1 显示设置	26
3.2 网络设置	29
3.3 用户管理	31
3.4 软件升级	31
第 4 章 问题集	32

第1章 产品介绍

1.1 简介

Quick Present 是为现代会议和教学研究，基于无线网络的便捷式传屏协作设备。可简单快速的将内容传输到演示屏幕显示，同步音频和操作。仅需为显示屏接入一台小巧的 Q&P 主机，便可在客户端通过执行软件，实现一键传屏的功能。软件支持 PC、MAC、Iphone、Pad 或 Windows 平台运行，客户端数量无限制。

智能的 Q&P 软件，模拟演示和教学时人的大脑思维方式，可以控制客户端数量、顺序、演示方式等，也可反向控制客户端屏幕，或由客户端反向控制显示屏。



- 应用现代化会议、教学
- 基于无线网络
- 更快捷使用
- 更快速协作
- 简单快速内容传播
- 同步音频和操作

1.2 应用环境



现代商务会议室



多媒体教室



休闲竞技电游



智能交互展厅



创业咖啡会议



智能互动家庭

1.3 产品构成

- **主机**：尺寸小巧，不占用空间。只需要用 HDMI 高清线与显示屏连接即可。
无需提前布线，无需改变原有房间结构。
- **软件**：内置式操作软件，无需安装，输入 IP 地址即可传屏操作，多平台兼容。
- **飞鼠(选配)**：红外多点遥控飞鼠，更适用于交互教学、协作会议、办公等。



Q&P传屏主机



Q&P传屏软件



Q&P控制飞鼠 (选配)

1.4 产品特点

会议控制 四画面高清显示

- ① 通过管理员账号可自定义会议模式，可支持双屏、四屏显示。
- ② 输出分辨率最大支持 3840*2160，显示分辨率自适应调节。

- 自定义房间名称
- 自定义最大上墙数
- 自定义连接码
- 自定义踢出方式



支持 4 个用户
同时传屏显示

支持 4 路屏幕
同时合屏显示



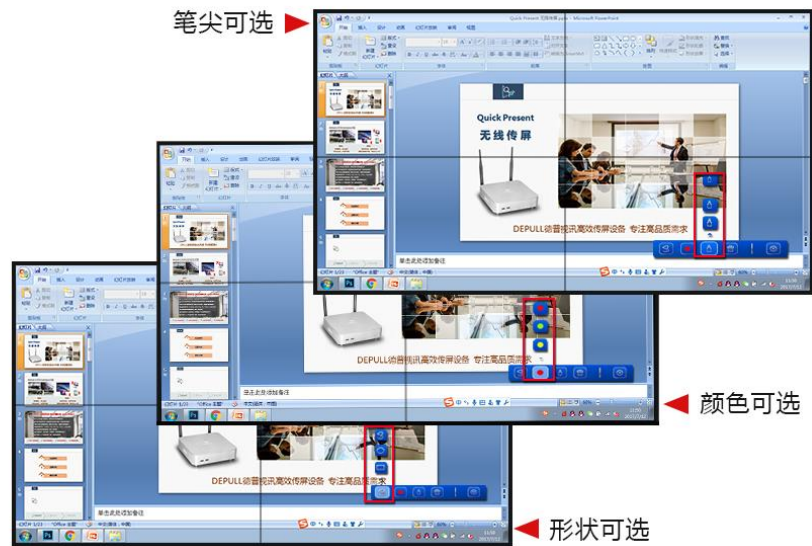
交互控制与反向协作

使用飞鼠或触摸屏，即可享受丰富的交互控制功能。从 USB 连接触摸屏或交互式电子白板发送给 Q&P，这种独特的功能，通过连接触摸屏或交互式电子白板，便能通过无线方式与手指触摸面板上投影画面进行交互。支持放大缩小、切换、任意拖拽、运行程序等。



桌面标注

通过触摸屏控制或电子白板协作，可自由编辑、重点强调、电子批注等，更高效，更便捷。



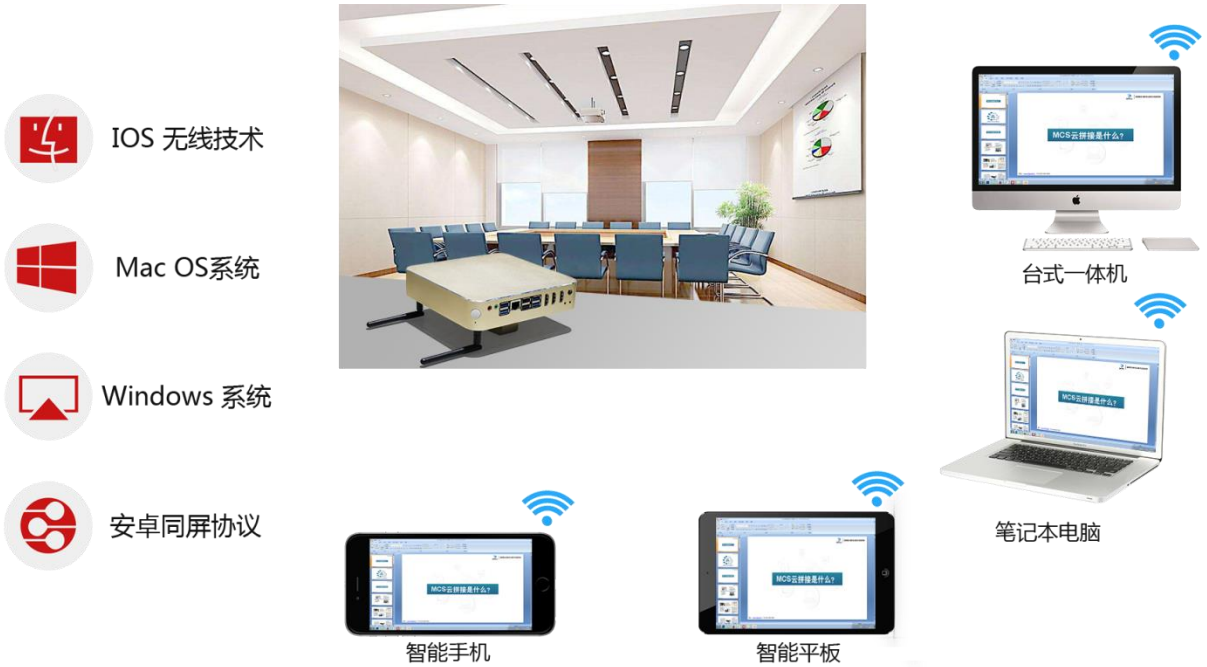
音视频同步

移动终端设备通过无线连接将音视频投到显示屏，支持音视频同步，并同步人机交互操作，视频推送无延迟。5.1 音频输出口可接外置设备。



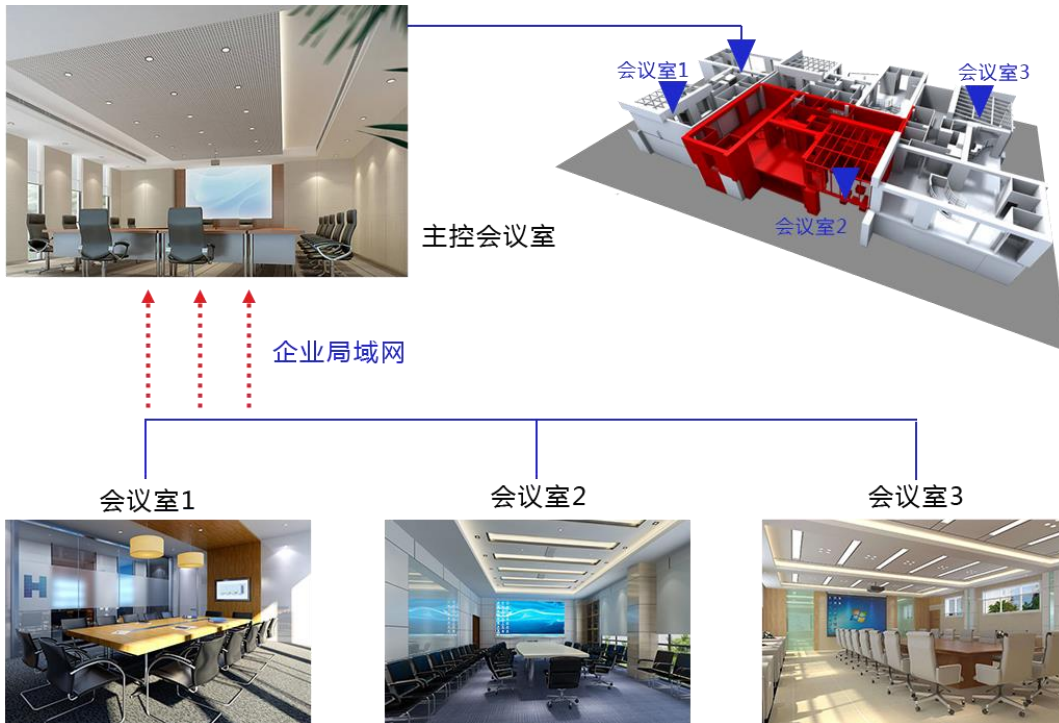
兼容主流系统

支持 IOS、Andriod、Windows 三大主流系统运行，终端移动设备支持 PC、Pad、MAC、iPhone 等。



跨网段远程投屏

多个装有 Q&P 的房间，共享同一个局域网，便可实现远程投屏，将内容推送到主控房间。



其他优势

☆ 客户端数量无限制

任何移动终端设备连接 Q&P 所在局域网，均可将内容投到显示屏上。通过管理员执行会议控制，则可控制与会人员。

☆ 无线路由功能

Q&P 内置 WI-FI 热点，笔记本电脑、平板、手机等移动设备均可连接热点无线上网。

☆ 活动窗口共享

用户可在电脑上仅选择需要共享的应用程序画面进行推送显示共享，用户电脑上的桌面、以及所有其他不愿意被共享的程序画面均不会被共享显示。分享方式灵活多样，切实保护用户的信息安全及隐私。

Quick Present 让演示更简单



多种传输接口



裸露的传输线



会前调试工作



不兼容画面失真



频繁交换演讲位置



单一画面显示

便捷：1 条传输线可替代多种传输线，1 个高清接口满足传输需求

安全：U 盘拷贝共享易带病毒，Q&P 免去病毒攻击保证安全

高效：无需担忧文档兼容性，可高清显示各类格式工作文档

稳定：设备足够稳定不中断会议，快速切换保证会议过程连贯性

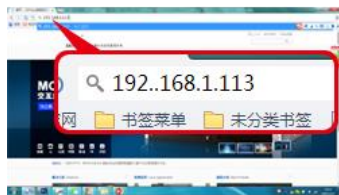
1.5 技术规格

技术参数	
屏幕上同步数据源的数量	4（4 位参会者同时上屏显示）
可共享的同步连接数量	无限制共享数量
输出分辨率	可支持到最高 4K 3840x2160，稳定为 1920x1080
输入分辨率	最高 4K 3840x2160 像素，每秒 25 帧
距离	QuickPoint 软件与 QuickPresent 主机之间没有距离限制
噪音级别	最大 28dBA
视频输出	HDMI、VGA 通过软件虚屏，最高分辨率输出
传输协议	TCP/IP
无线传输协议	IEEE802. 11/g/n

推送设备要求	Windows7/8/10MAC 笔记本电脑--投影 QuickPoint Android 手机--投影 APK-Android 版 iPad/iPhone/MAC--投影 AirPlay
频段	2.4GH 或 5GHz
接口	1 个 Ethernet LAN 2 个（后）+2 个（前）USB 音频输出（3.5mm） 音频输入（3.5mm） VGA/HDMI 显示输出接口
帧率	最高 30fps
温度范围	存储：-20℃至+60℃ 操作：+5℃至+40℃
湿度	存储：0 至 90%相对湿度，无冷凝 操作：0 至 85%相对湿度，无冷凝
海拔	最高 2000m（9842ft）
规格	20CM*20CM*5CM
电源适配器参数	输入电压：220V±10% 输出：12V DC 5A

1.6 使用安装方法

windows 设备：



① 在浏览器输入设备 IP 地址



② 无需安装，点击在线执行



③ 登录界面输入 IP 地址开始使用

IOS 苹果系统设备



①选择QP所在局域网



②使用Airplay镜像

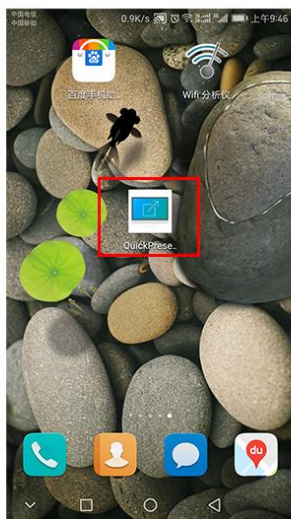


③开始投屏

Android 安卓系统设备 (三星手机为例) :



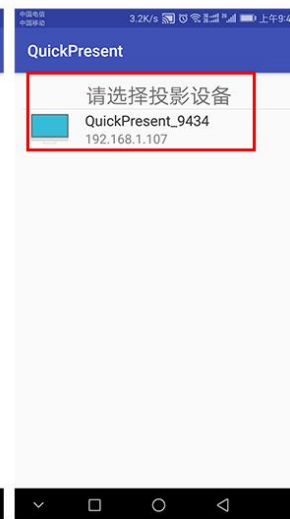
①QQ浏览器扫描二维码



②安装完成



③点击进入



④选择设备开始投屏

第2章 QuickPoint 操作

2.1 QuickPoint 连接

接收端机器如果具备支持双网卡功能时，QuickPoint 可以通过两个 IP 地址来安装。一个网口接路由器 MR101 上连出来的网线，另一个网口接非路由器上连过来的网线。接收端上接了 2 根网线以后，屏保上就显示 2 个 IP 地址。

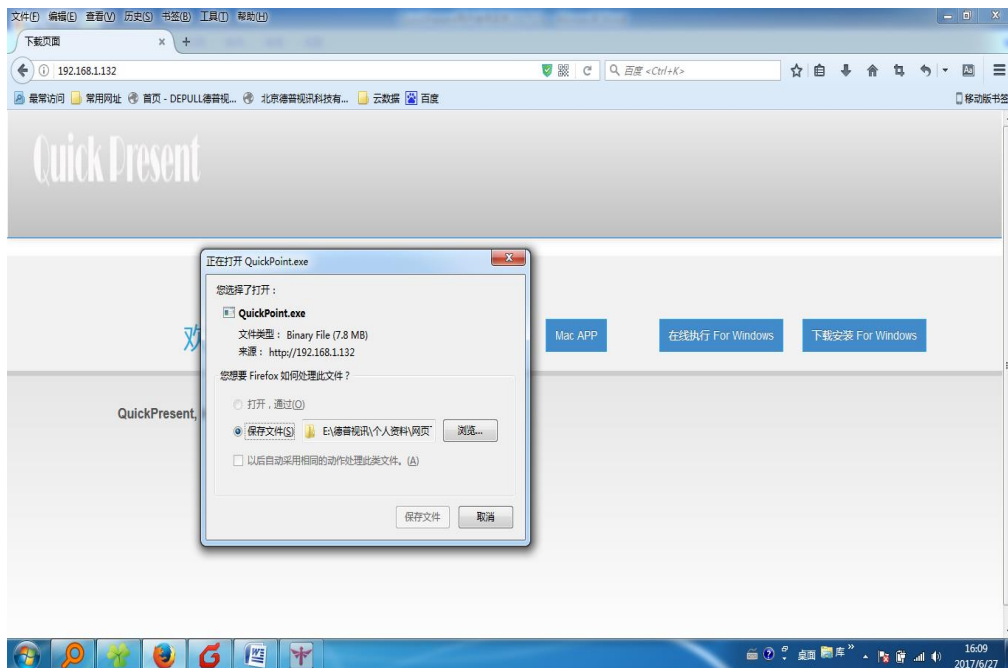
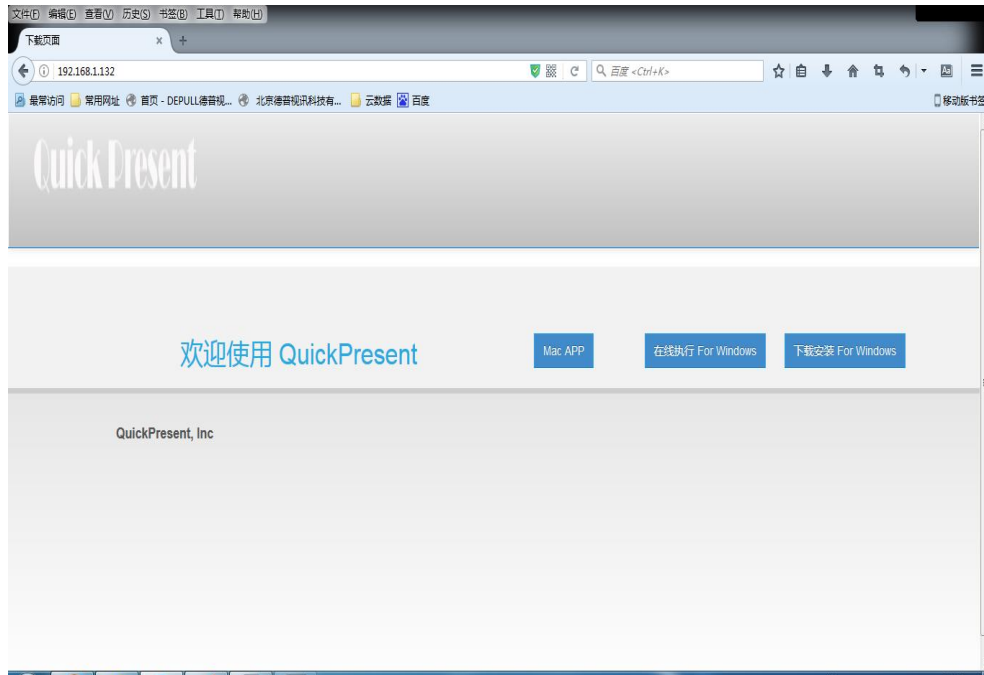
QuickPoint 在线执行

在线执行 QuickPoint 的机器用户可以根据需要任意选择。若 QuickPoint 机器网络连在路由器 MR101 上（有线或者无线连接），则在浏览器中输入屏保上由路由器连出来的 IP 地址。若

QuickPoint 机器网络与接收端机器上非路由器网络在同一网段内，则 QuickPoint 机器的浏览器里输入屏保中的另一个 IP 地址。

Note: 当 PC 无法在浏览器中输入 IP 地址连接到接收端进行 QuickPoint 下载或使用，请参考问题集说明。

1. 输入 QuickPresent server 的 IP 地址以后会出现 QuickPoint 的安装选项和说明。
2. 点击在线执行（无需安装，下载下来双击即可使用）



2.2 QuickPoint for Windows 操作

1. 双击下载 QuickPoint 绿色版执行或双击安装完成以后，桌面生成 QuickPoint 快捷方式打开 QuickPoint。



图 2-1

2. 请在选择投影设备框里面选择欲投影之，可用设备并在下面输入连接密码，点击“OK”连接到 QuickPresent。



图 2-2

3. 点击连接按钮以后会跳出选择投影的窗口。

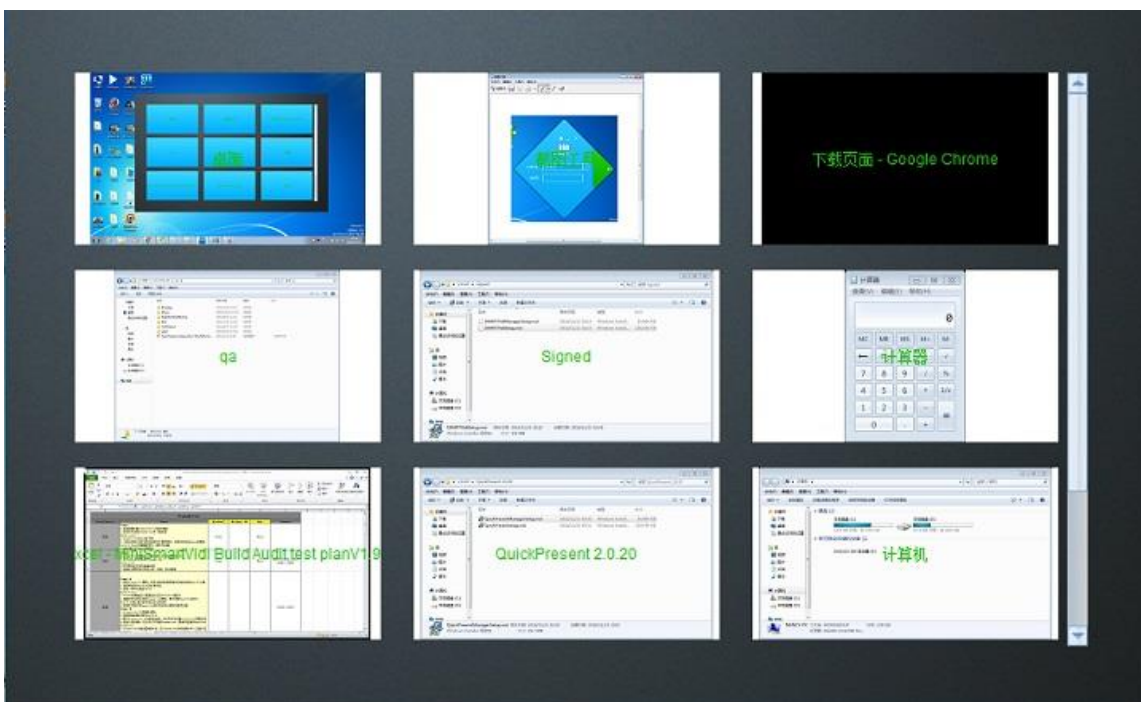


图 2-3

4. 投影成功以后 QuickPoint 机器的桌面就投影到 Q&P 的机器上并且显示当前时间和 Wifi 名称、IP 地址及连接码。

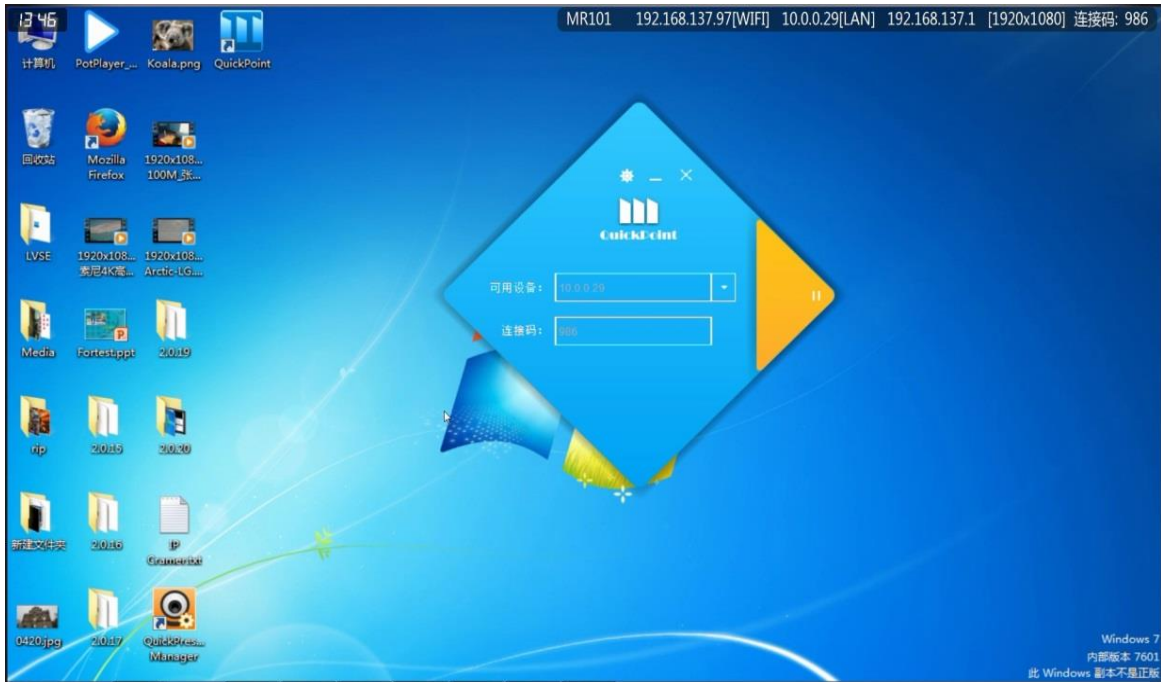


图 2-4

5. 在投影的 PC 机上点击 QuickPoint 上的设置按钮，可以设置投影的相关功能：

- λ 输出质量：可根据需要选择质量优先或者流畅优先或者自动。



图 2-5

- λ 输出分辨率：可根据需要选择呈现最佳分辨率还是原始分辨率。



图 2-6

- λ 清屏：可输入连接密码强制清除 QuickPresent 大屏上的投影。



图 2-7

- λ 显示状态：投影画面超过两个时可以选择最大化或者窗口化显示其中一个投影。

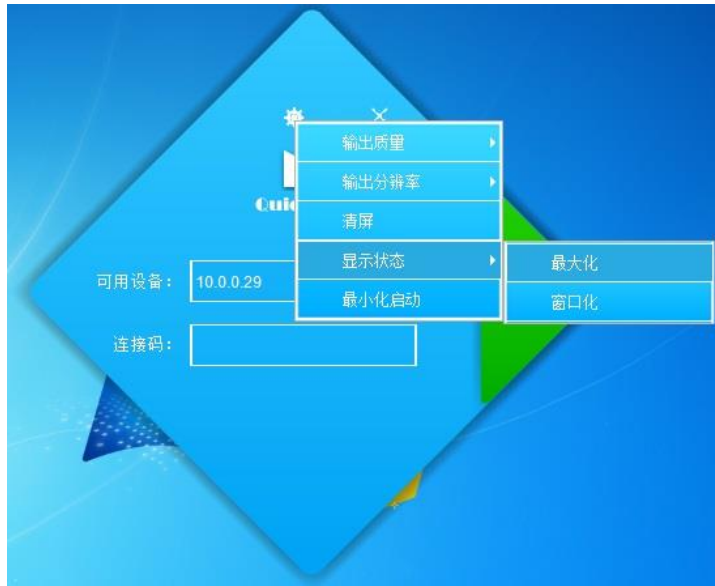


图 2-8

λ 最小化启动：点选了以后打开 QuickPoint 自动最小化到托盘，需要投影时刻在托盘打开。



图 2-9

6. 反向操作

将 PC 上面的 QuickPoint 投影到 QuickPresent 上。QuickPresent 主机上接上鼠标或者 QuickPresent 屏幕为触摸屏，投影了 QuickPoint 以后可直接在触摸屏上或者用鼠标对 QuickPoint 投影的 PC 机进行操作。

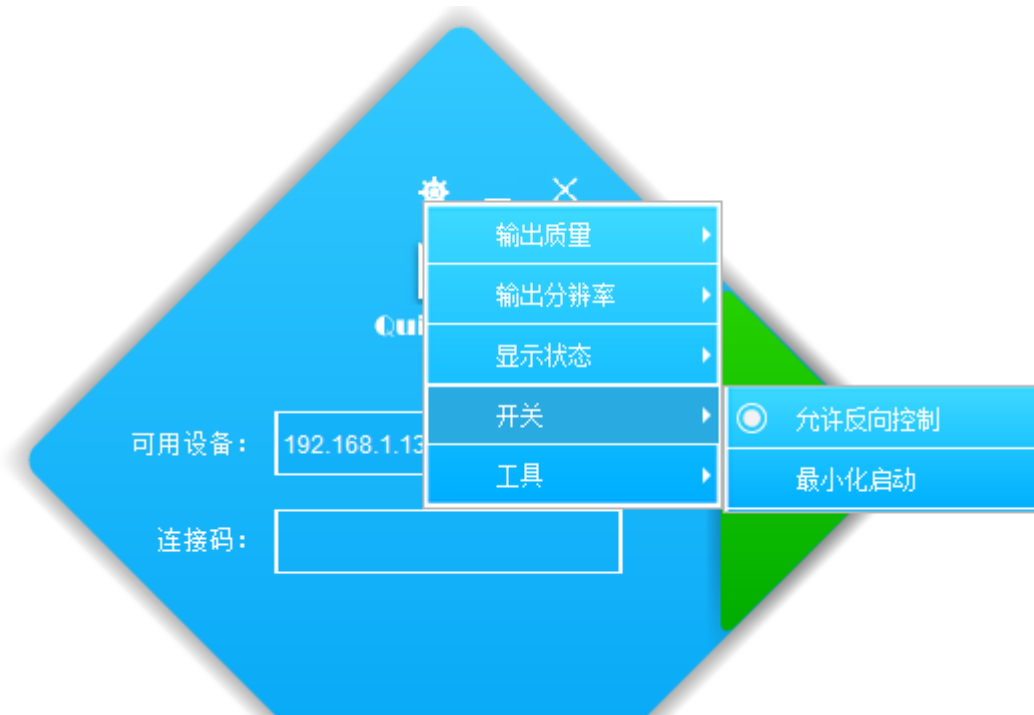


图 2-10

7.QuickPoint 快捷操作

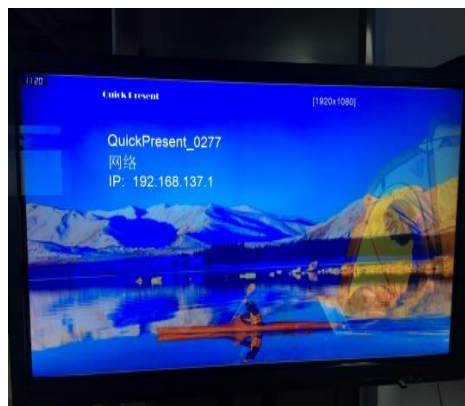
- **最大化：** 将需要放大的投屏画面直接放大



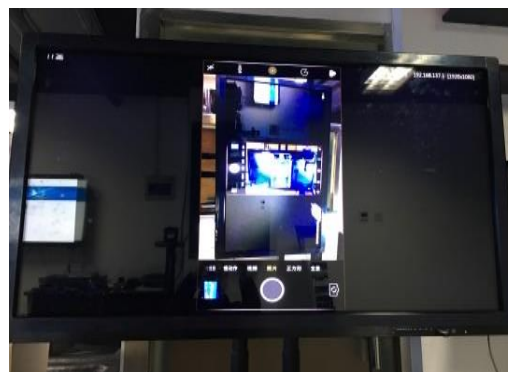
- **窗口化：** 在最大化后恢复到原来正常的窗口



- **清屏：** 将所有上屏的信号清除只保留 QuickPresent 主机的画面

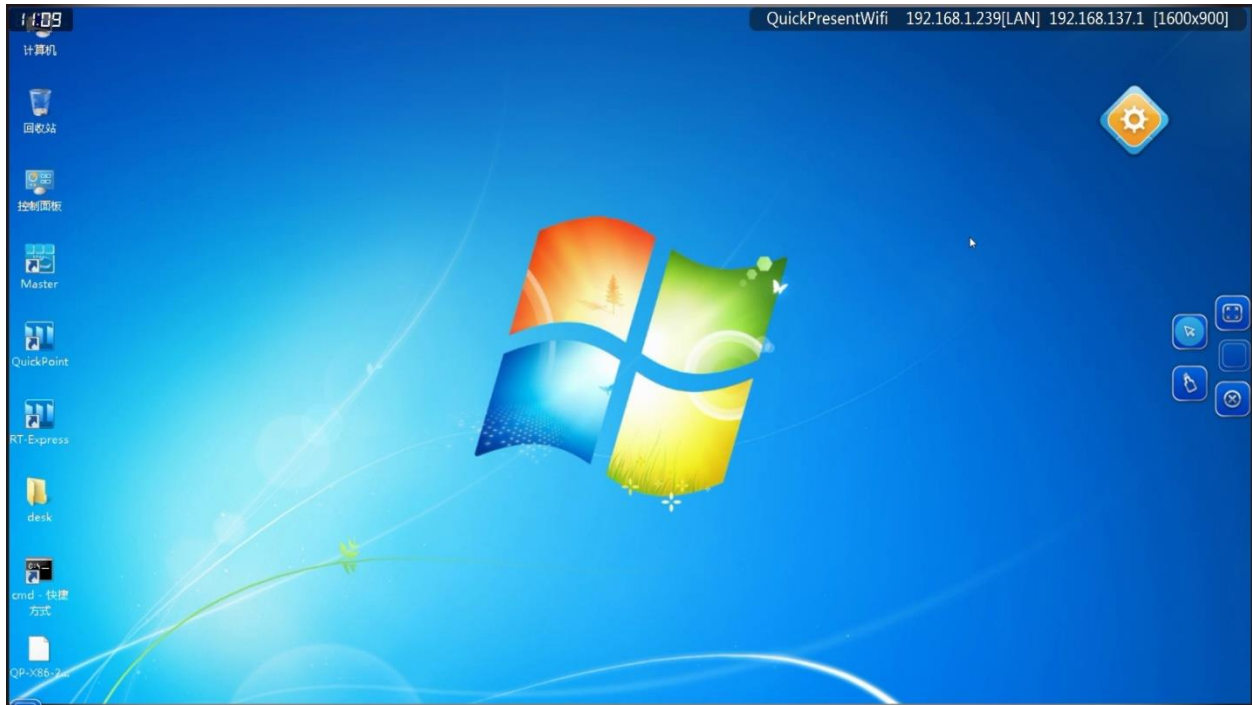



- **投影：** 删除当前使用投屏的电脑信号

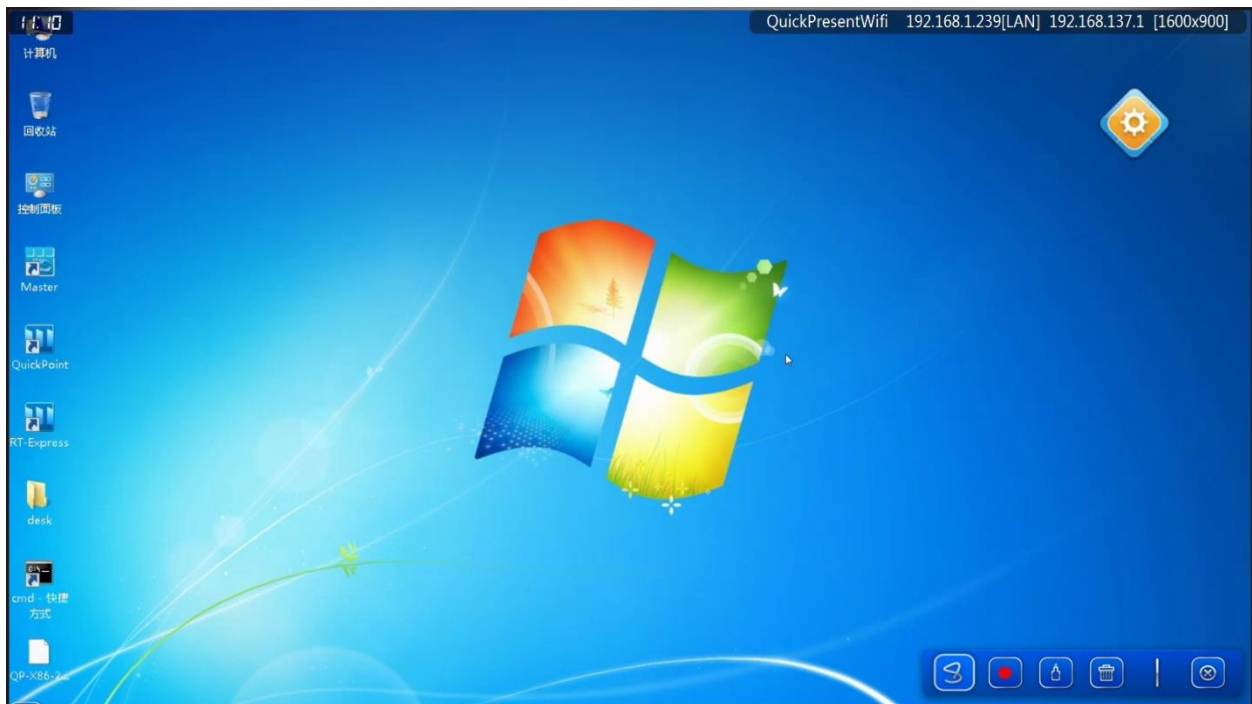


- **8 远程协助：** 可以通过 QuickPresent 主机的飞鼠来控制任意一台上屏的电脑的内容(点击箭头变成眼睛)





点击电子白板批注按钮,弹出批注工具（线条形状、颜色、粗细、清屏及退出按键）



9 QuickPoint for MAC 操作

在 Mac 电脑应用程序中打开 QuickPoint。打开的 QuickPoint 界面和操作方法与 Windows 中一

致，可参考前面 QuickPointforWindows 的操作介绍。

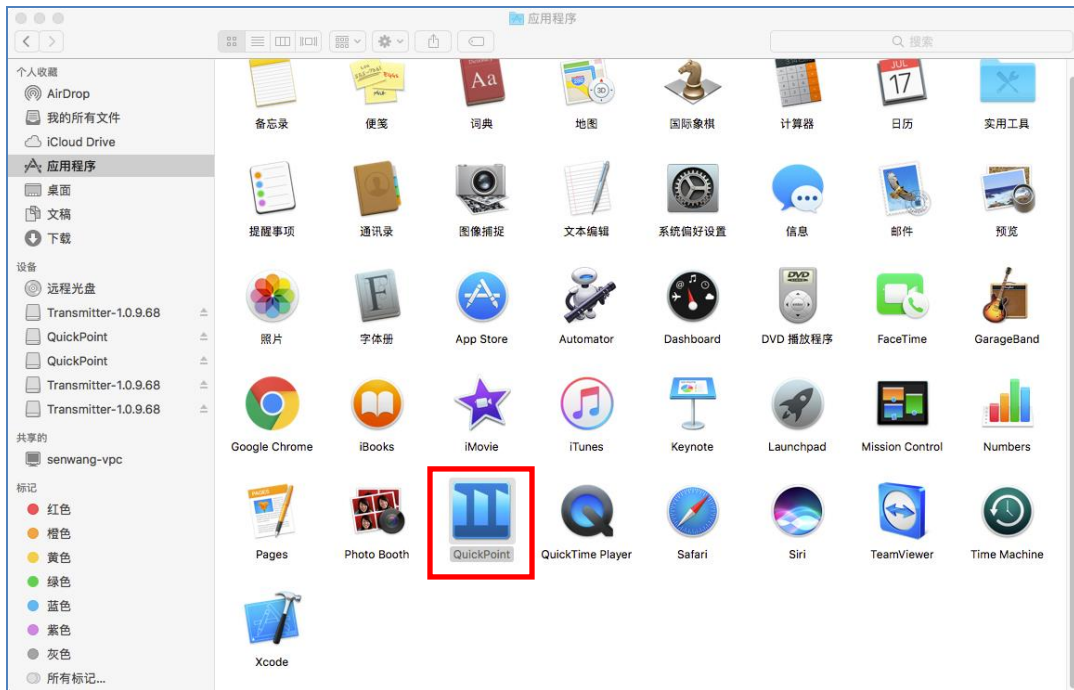


图 2-10

Mac 的 QuickPoint 投影成功以后 Mac 电脑桌面投影在大屏上。QuickPresent 机器上接上鼠标或者 QuickPresent 屏幕为触摸屏，投影了 QuickPoint 以后可直接在触摸屏上或者用鼠标对 QuickPoint 投影的 Mac 机进行操作，即反向操作。



图 2-11

2.3 iOS 连接

1. 打开 Wi-Fi，选择 QuickPresent 上的 Wi-Fi MR101，输入密码并连接
2. 上划手机主页打开 AirPlay 镜像



图 2-2

3. 选择设备



4. 输入大屏上的连接码



图 3-3

图 3-4

5.连接码连接成功以后手机上的画面就投影到大屏上。



2.4 Android 设备连接 DLNA 连接

1. Android 手机打开设置->WLAN, 搜索连接 QuickPresent 设备中的无线网络, 本例中为 MR101。



图 7.1-1

2. 点击设置->媒体输出。

Note: 各家厂牌/型号手机投影设置名称不尽相同, 请参照各厂牌/型号手机说明书。



图 7.1-2

3. 选择 QuickPresent 设备(本案例为 J1900)，等待连接。连接成功以后，手机中的图片，视频，音乐可以投影到 QuickPresent 上。



第3章 管理员设置

将一台 PC 连接与 QuickPresent 机器在同一局域网中，打开浏览器输入 QuickPresent 屏保上面的 IP 地址/admin.html，例如 10.0.0.7/admin.html，密码：admin 登录管理员设置界面。

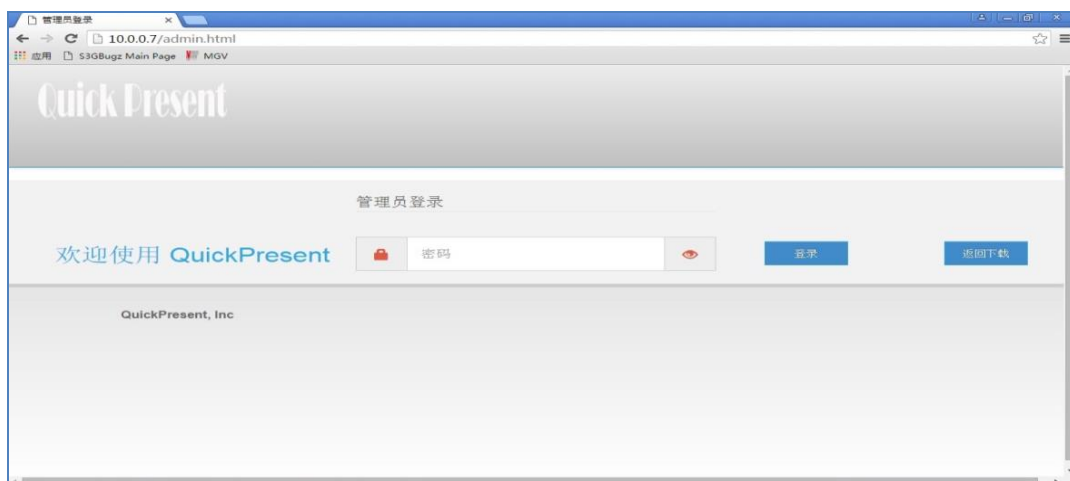


图 2.0-1

登进管理员界面有显示设置，网络设置，用户管理，软件升级四个设置项目。



图 2.0-2

3.1 显示设置

基本信息设置页面主要是对 QuickPresent 的屏保显示信息等进行配置。

会议室名称：可自定义屏保上的会议室名称

最大上墙数：QuickPresent 上面支持同时投影的数量

重启间隔时间：最小单位小时设定 QuickPresent 机器的重启间隔时间

语言设定：设定管理员界面语言和屏保上的语言

投影踢出方式：选择可强制踢出一个 0 可以不经过管理员同意踢出屏幕上的投影

60 秒后重启：点击重启设备以后 60 秒设备自动重启

连接码：设定 QuickPresent 的连接码及连接码的更新时间

基本信息设置

会议名称:	<input type="text" value="QuickPresent_8021"/>
最大上墙数:	<input type="text" value="1"/>
重启间隔时间:	<input type="text" value="小时"/>
语言设定:	<input type="text" value="中文"/>
投影踢出方式:	<input type="text" value="不强制踢出"/>
60秒后重启:	<input type="text" value="重启设备"/>
连接码:	<input checked="" type="radio"/> 设定 <input type="radio"/> 不设定
连接码设定:	<input type="text"/> <input checked="" type="checkbox"/> 自动生成 <input type="text" value="300"/>

图 2.1-1

自定义 Logo: 自定义上传屏保上的 Logo

屏保管理: 对 QuickPresent 上的屏保图片可自定义删除和上传更换

屏保管理:

自定义Logo:	<input type="text"/>	<input type="button" value="上传"/>
屏保管理:	<input type="button" value="16比9屏保管理"/>	<input type="button" value="4比3屏保管理"/>

图 2.1-2

自定义 QuickPresent 机器休眠时间。

休眠待机设定

开始待机时间 设定休眠 不设定休眠

开始待机时间 00:00

结束待机时间 00:00

图 2.1-3

将 QuickPresent 屏保上的不同网段的 IP 地址进行分类，便于企业客户管理访问权限等。

网段设置

测试网段 10.0.0.1 10.0.0.250

内部网段 192.168.137.1 192.168.137.250

图 2.1-4

QuickPresent 自定义显示投屏设备的分辨率，用户也可以在显示设置---设置屏幕分辨率里，自定义输出分辨率。



QuickPresent 是同步传输音视频信号，音频可在后台内进行选择音频输出方式



3.2 网络设置

使用本功能前，请将接收端通过有线方式连接到已启用 DHCP 功能的路由器中进行配置。

网卡选择： 点击网卡选择的下拉框选择需要设置固定 IP 的网卡

请输入 IP 地址： 输入想要修改成的 IP 地址

请输入 DNS： 输入正确的 DNS (咨询 IT)

子网掩码设置： 输入正确的子网掩码(咨询 IT)

网关设置： 输入正确的网关(咨询 IT)

配置 IP 地址和 DNS： 应用修改

重置 IP： 从固定 IP 更改为自动获取 IP 方式（DHCP）

配置IP地址和DNS	
网卡选择	Realtek PCIe GBE Family Controller(IP:10.0.0.29)
请输入IP地址	10.0.0.39
请输入DNS	10.0.0.1
子网掩码设置	255.255.255.0
网关设置	10.0.0.1
配置IP地址和DNS	重置IP(启用DHCP自动获取IP地址)

Wifi 设置

设置 QuickPresent 机器自带的 Wifi 热点。

“**WiFi 名称**”：修改大屏上显示的 WiFi 名称。

“**WiFi 密码**”：自行设置 WiFi 热点密码。

Wifi热点设置	
Hot WiFi Already Start	
WiFi 名称	QuickPresent_8021
WiFi 密码 
设置WiFi	
断开热点	

图 2.2-2

连接 WiFi 设置

“**WiFi 列表**”：先点击扫描 Wifi 设备，然后再 Wifi 列表中选择需要的 Wifi。

“**WiFi 密码**”：输入选中的 Wifi 的连接密码。

“**连接**”：开始连接指定的 Wifi 路由器。

“**断开连接**”：断开已连接的 Wifi 路由器。



图 2.2-3

3.3 用户管理

打开用户管理页面，可以修改管理员密码。



图 2.3-1

3.4 软件升级

打开软件升级页面选择比当前版本高的版本安装包进行 QuickPresent 升级。



图 2.4-1

第4章 问题集

1. 如何解决安装后程序无法正常启动?

答: 请依以下步骤进行安装确认, 如果安装确认后程序还是无法正常启动, 请与厂商进行联系。

A. 请参考接收端系统第三方软件安装, 确认所需的第三方软件是否已全部正常安装完成。

B. 请确认是否在 Administrator 身份下正常安装程序完成。(Administrator 身份启用方式如下图所示)

λ 移动鼠标到计算器时使用右键点击管理(G)

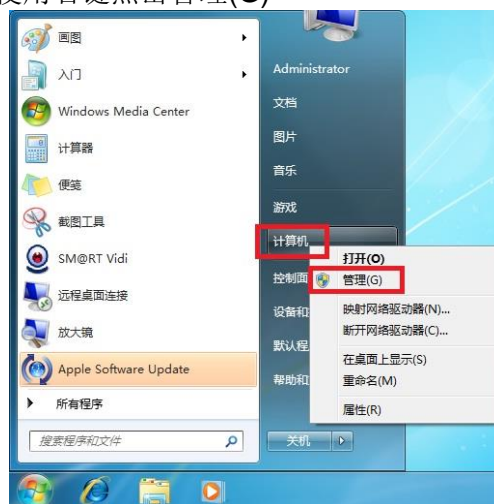
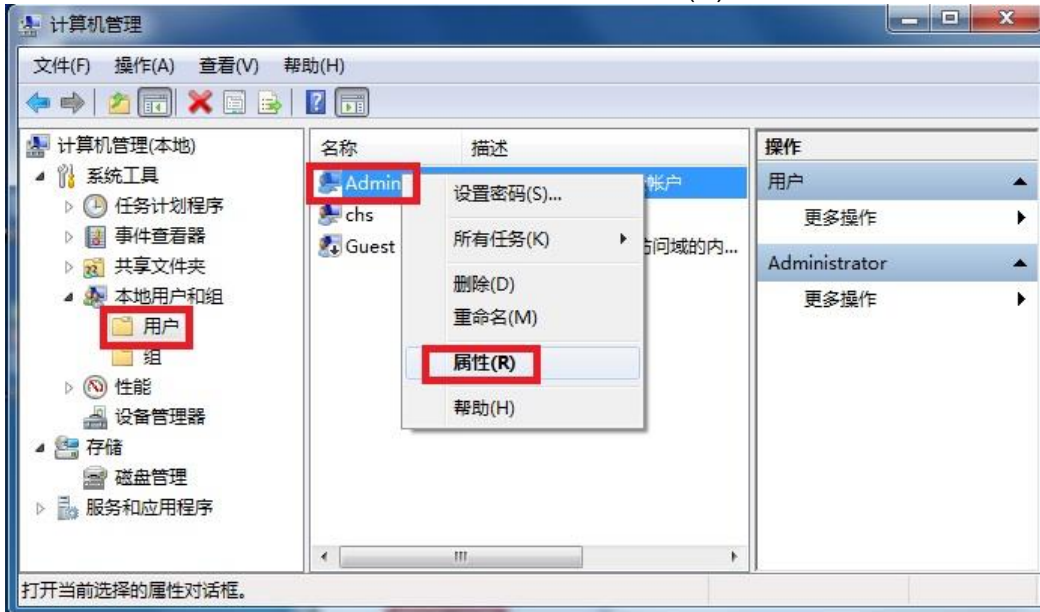


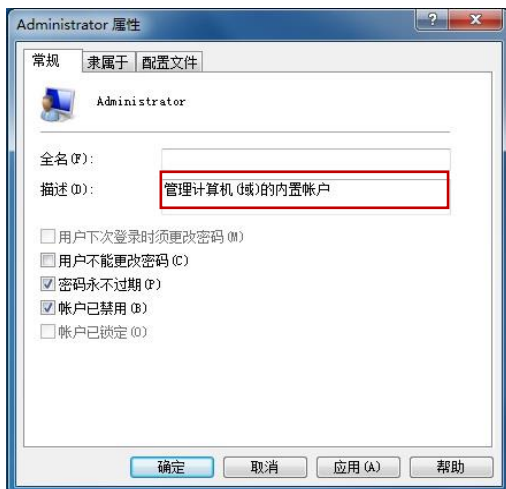
图 1-1

- λ 点击“本地用户和组”下拉后选择“用户”点击，中间名称字段出现“Administrator”时，以鼠标移到 Administrator 以右键点击后，并以左键选择属性(R)。



图问 1-2

- C. 将账户已禁用的勾选取消后按确定，并重新启动计算机，以 Administrator 名称重新登入主机，再重新安装 QuickPresent 程序。
- D. 请确认 QuickPresent 程序是否如第 8 页的 2.2 项说明,已使用 Activator 输入启动码启动完成。



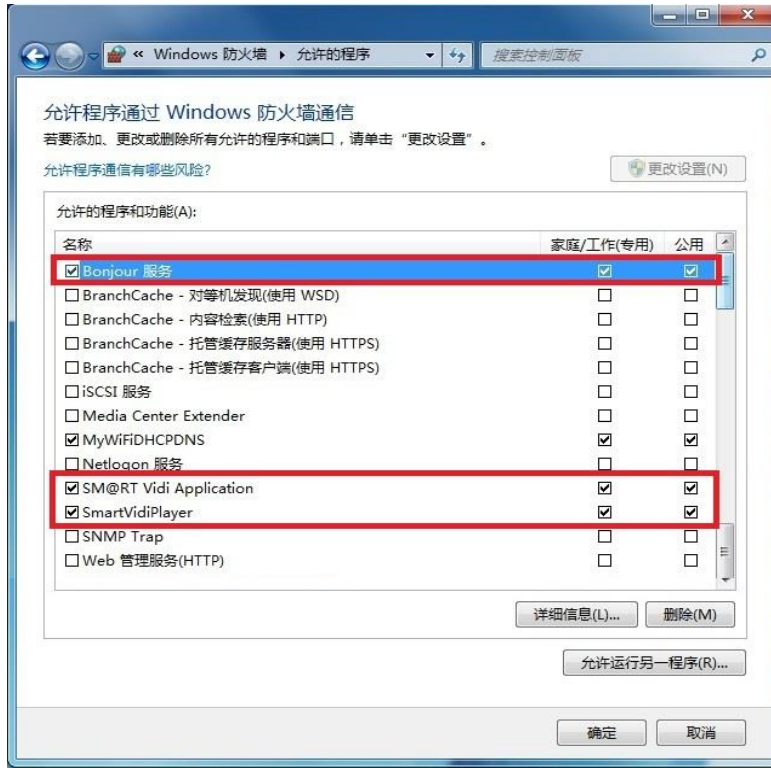
图问 1-3



图问 1-4

- E. 请确认程序所需的防火墙通道是否正常开启。

(如图所示)



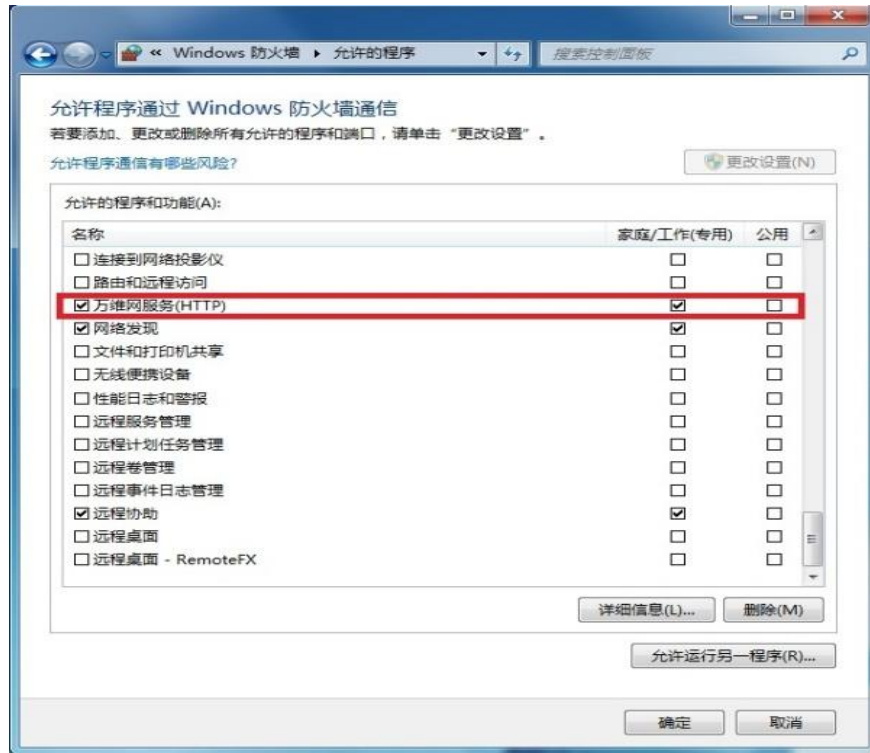
图问 1-5

2.为何 PC 无法在浏览器中输入 IP 地址连接到 QuickPoint 下载安装包或使用。

答:请依以下步骤确认浏览器连接所需的“万维网(HTTP)”防火墙通道是否正常开启。



图问 2-1

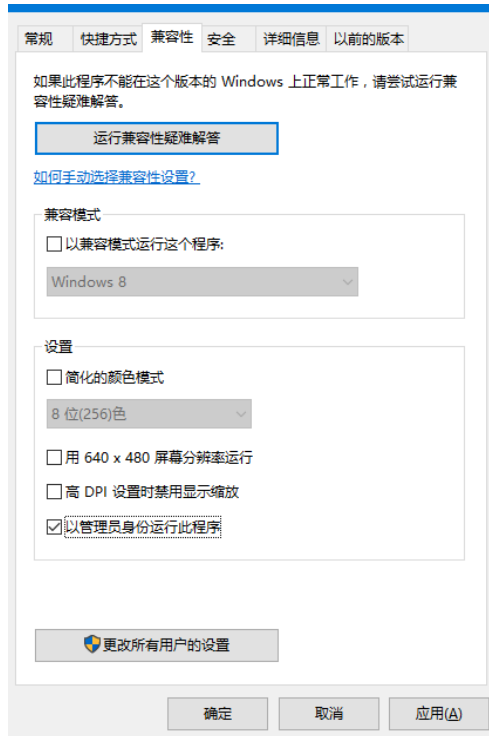


图问 2-2

3. 为什么 QP 控制软件安装在 win10 上无法反向控制 pc?

具体步骤见下面:

客户端装在 Win10 上, 是存在权限问题。 这个需要管理员权限, 如果是 windows10, 如果客户需要使用该反向控制的功能能请做如下配置: 如下图中, 在安装好的 QuickPoint 的快捷方式的属性中, 选择兼容性选项卡, 并勾选”以管理员身份运行此程序“。 如果客户无法提供管理员权限, 将无法使用反向控制功能。



4 如何在客户端软件多台电脑连接 Quickpresent 的投影电脑时画面自行交互切换？



答：用户正常投屏后，电脑屏幕的右上角会有按钮（图 4.1），双击此图标后，会出现如下图标（图 4.2）



图 4.1



（图 4.2）

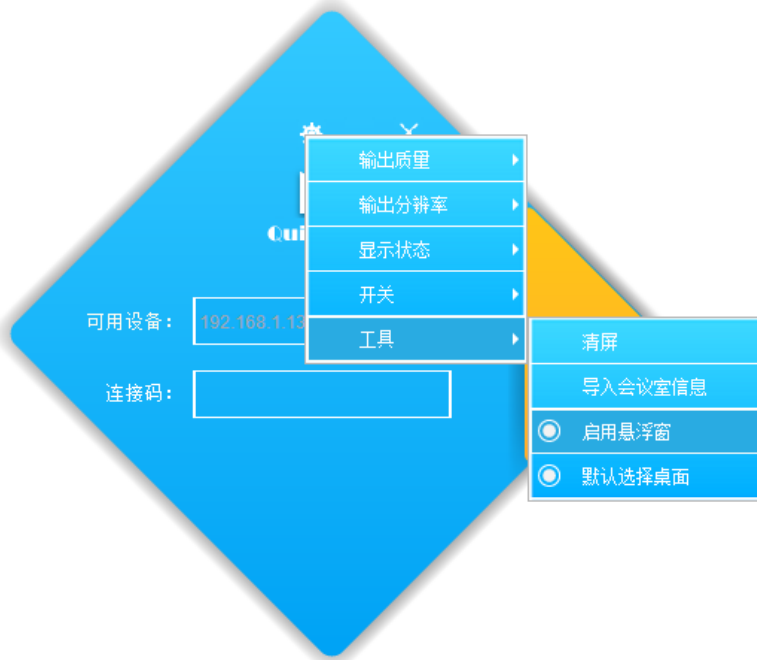
点击投影键按钮，本机桌面在显示屏上全屏显示，点击窗口按键后本机桌面在显示屏上与其他投屏电脑同屏显示。

5 如何在其他电脑投影时，操作本机电脑投屏至显示屏幕上？

只要在客户端软件点击投影键即可切换投影画面,其它的电脑点击投影键就会切换到其它电脑的投影画面以最后按投影键的电脑作交互式投影画面切换。

6. 如何隐藏投影画面中的 Quick'present 控制面板?

点击 Quick'present 控制面板上方的设置按钮—工具选项—启用悬浮框,控制 Quick'present 控制面板的显示及隐藏。



7 如何取消客户端软件登入时的 3 位数登入码,无需输入登入码自动登入投影或指定登入码?

λ 通过 IE 登录 Quick'present 后台 (IP+/admin.html;密码为 admin)



λ 在显示设置里---连接码---设置，密码为三位可自动生成后显示在屏幕上



◆ 8 如何无线上网的同时进行无线投影操作？

在无线连接 Quickpresent 的状态下，IE 键入 <http://192.168.137.1/admin.html>，进入管理设定界面，点击”网络设置”，点击连接 WIFI 设置--扫描 WiFi 设备--WIFI 列表下选择网络后连接，实现上网及同时投屏。

